



Telegärtner
Elektronik

DE

Notrufzentrale NRZ 120



Montage- und Inbetriebnahme

WICHTIGE SICHERHEITSHINWEISE

Diese Anleitung beinhaltet wichtige Anweisungen, die bei der Montage und Konfiguration des Geräts unbedingt zu beachten sind.

Bitte lesen Sie alle Anweisungen aufmerksam durch bevor Sie mit den Arbeiten beginnen und bewahren Sie diese Anleitung für spätere Arbeiten beim Gerät auf.

Der Gesetzgeber fordert, dass wir Ihnen wichtige Hinweise für Ihre Sicherheit geben und Sie darauf hinweisen, wie Sie Schäden am Gerät und an anderen Einrichtungen vermeiden.

Telegärtner Elektronik GmbH haftet nicht für Schäden, die aus fahrlässiger oder vorsätzlicher Missachtung der Anweisungen in dieser Anleitung entstehen!

- Montage, Installation und Inbetriebnahme dürfen nur durch Elektrofachpersonal vorgenommen werden.
- Für Arbeiten an Anlagen mit Netzanschluss 230 V-Wechselspannung sind die Sicherheitsanforderungen nach DIN VDE 0100 zu beachten.
- Lassen Sie keine Flüssigkeiten in das Innere des Gerätes eindringen. Elektrische Schläge oder Kurzschlüsse können die Folge sein.
- Verlegen Sie die Anschlussleitungen unfallsicher!
- Schützen Sie das Gerät vor Staub, aggressiven Flüssigkeiten und Dämpfen.
- Bei Gewitter dürfen die Anschlussleitungen nicht installiert oder angeschlossen werden.
- Bei der Installation von Rufanlagen sind die allgemeinen Sicherheitsbestimmungen für Fernmeldeanlagen nach VDE 0800 zu beachten:
 - getrennte Leitungsführung von Netzspannung und Kleinspannung
 - Mindestabstand von 10 cm bei gemeinsamer Leitungsführung
 - Einsatz von Trennstegen zwischen Stark- und Schwachstromleitungen in gemeinsam genutzten Kabelkanälen
 - Alle Anschlussleitungen nur bei ausgeschalteter Spannung anschließen oder entfernen

TECHNISCHER SUPPORT

Falls Sie Schwierigkeiten mit der Inbetriebnahme oder Konfiguration des Produkts haben, stehen Ihnen unsere erfahrenen Mitarbeiter des technischen Supports zur Verfügung.

Montag - Donnerstag von 07.00 - 16.30 Uhr

Freitag von 07.00 - 13.00 Uhr

E-Mail: service@telegaertner-elektronik.de

Telefon: +49 7951 488 9200

ESD-WARNUNG



Sie könnten elektrostatisch aufgeladen sein.
Vor Öffnen des Gehäuses und Arbeiten an der Verkabelung müssen Sie sich durch Berühren von geerdeten Metallteilen entladen, um Schäden am Gerät zu vermeiden.

Inhaltsverzeichnis

1.	Aufbau und Funktion	4
1.1	Allgemeines	4
1.2	Schematischer Aufbau	4
1.3	Lieferumfang	4
1.4	Bestimmungsgemäßer Gebrauch	4
1.5	Gerätebeschreibung	5
2.	Montage	6
2.1	Voraussetzungen	6
2.2	Wandmontage	6
3.	Anschluss	7
4.	Inbetriebnahme	7
5.	Technische Daten	8

1. Aufbau und Funktion

1.1 Allgemeines

Das Notrufempfangssystem NRZ 120 unterstützt den Empfang von Aufzugnotrufen, Routinerufen und Status-Meldungen von Notrufgeräten, die das P100 oder Telegärtner-Protokoll unterstützen.

Als Bedienoberfläche kommt dabei die Software „NESL“ zum Einsatz. Die Verbindung des NRZ120 mit dem PC erfolgt über USB. Softwareseitig sorgt ein sog. „Connector“ für die Verbindung des NRZ 120 mit dem NESL System. Über diesen Connector wird festgelegt, welches Protokoll ein NRZ 120 empfangen soll. Der Empfang eines Protokolles ist immer fest eines NRZ zugeordnet; d.h. soll über die NESL Software das P100 und Telegärtner Protokoll empfangen werden, sind zwei NRZ 120 erforderlich.

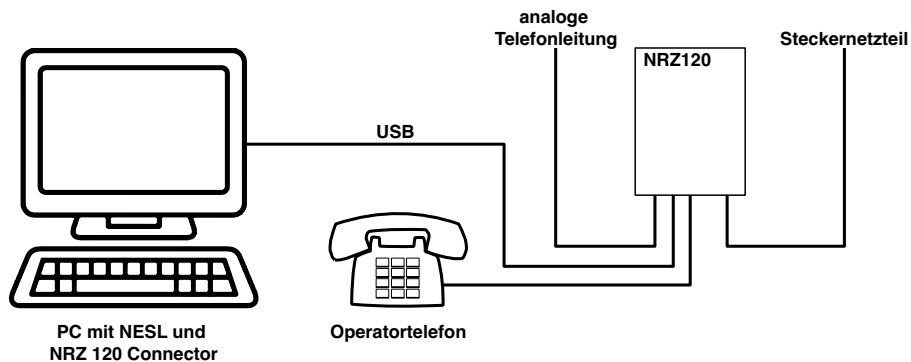
Eine Fernkonfiguration von Notrufgeräten ist nicht möglich, es handelt sich um eine reine Empfangslösung.

Das NRZ 120 ist in einem Kunststoffgehäuse untergebracht und ist als Tischgerät oder zur Wandmontage geeignet.

Für die Verbindung zum Telefonnetz wird eine analoge Nebenstelle einer Telefonanlage benötigt.

Die Sprechverbindung zum Notrufgerät wird über ein analoges Telefon, welches direkt mit dem NRZ verbunden wird, hergestellt.

1.2 Schematischer Aufbau



1.3 Lieferumfang

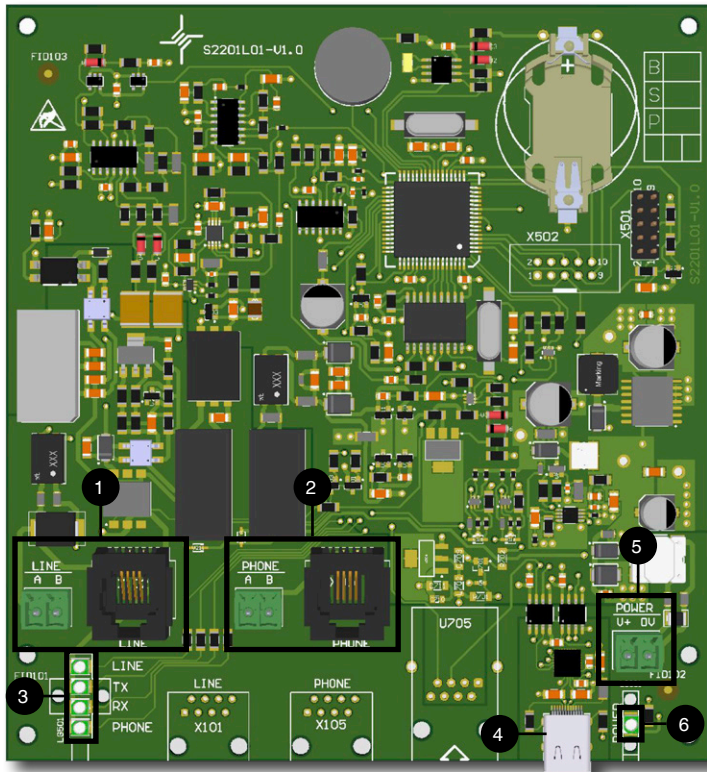
Artikel Nr.	Typ	Inhalt
601262	NRZ 120	NRZ 120 Grundgerät Netzteil Kabel USB-C auf USB Typ A Montage und Gebrauchsanleitung

1.4 Bestimmungsgemäßer Gebrauch

- Das NRZ 120 dient ausschließlich dem Empfang von Meldungen, Routinerufen und Sprachnotrufen von Aufzugnotrufgeräten die das P100 oder das Telegärtner Protokoll unterstützen.
- Für die Spannungsversorgung des NRZ 120 darf ausschließlich das mitgelieferte Stecker-netzteil verwendet werden.

1.5 Gerätebeschreibung

1.5.1 Übersicht



1. Schraub-/Steck Klemme / RJ11 Buchse „LINE“.
Anschluss der Telefonleitung.
2. Schraub-/Steck Klemme / RJ11 Buchse „PHONE“.
Anschluss des Operatortelefons.
3. Status-LEDs „LINE / TX / RX / PHONE“
4. USB-C Buchse
5. Klemme POWER
Anschluss der Versorgungsspannung.
Bitte ausschließlich das mitgelieferte Steckernetzteil benutzen!
6. POWER-LED

1.5.2 Bedeutung der Leuchtdioden

STATUS-LEDs	Beschreibung
LINE	Leuchtet wenn das NRZ 120 die Telefonleitung belegt
TX	Leuchtet während ein DTMF Zeichen gesendet wird
RX	Leuchtet während ein DTMF Zeichen empfangen wird
PHONE	Leuchtet während das Operatortelefon abgehoben ist

Power-LED	Beschreibung
POWER	Leuchtet wenn die Versorgungsspannung vorhanden ist

2. Montage

2.1 Voraussetzungen

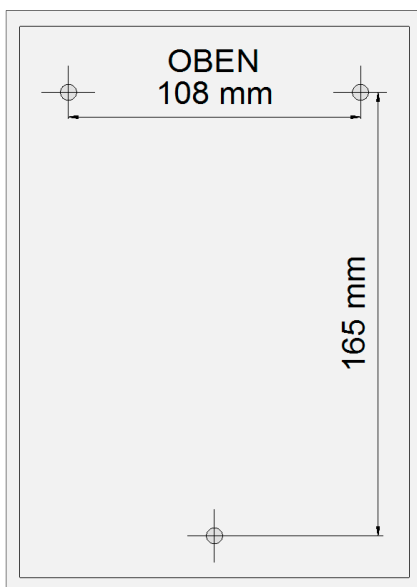
Für den Betrieb des NRZ 120 wird eine analoge Telefonleitung (analoge Nebenstelle einer Telefonanlage) benötigt. Zusätzlich wird eine Netzsteckdose in der Nähe des NRZ benötigt.

Ein PC mit installierter NESL-Software und einem installierten NRZ 120 Connector wird vorausgesetzt. Der entsprechende Connector für das NRZ befindet sich im Lieferumfang der NESL Software.

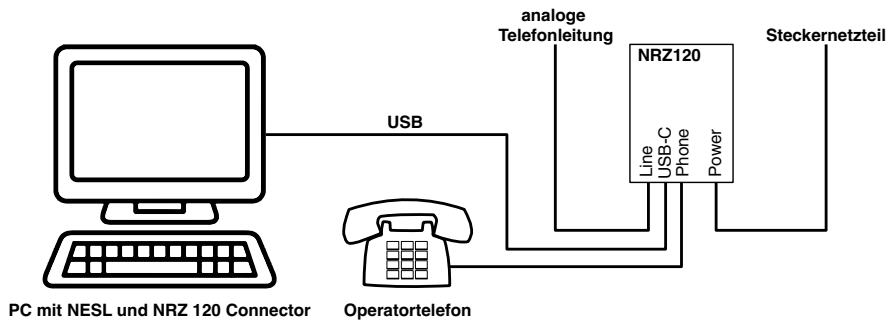
2.2 Wandmontage

Falls das NRZ 120 an die Wand montiert werden soll, müssen die entsprechenden Löcher gemäß folgender Zeichnung gebohrt werden.

Bohrschablone:



3. Anschluss



- Verbinden Sie das NRZ 120 mit einer analogen Telefonleitung. Siehe hierzu „Gerätebeschreibung“ auf Seite 5 / Punkt 1.
Der Anschluss kann entweder über die integrierte RJ11-Buchse erfolgen, oder die Adern a / b der Telefonleitung können direkt an den 2-poligen Schraub-/Klemm Verbinder angeschlossen werden.
- Verbinden Sie das mitgelieferte USB-C auf USB Typ A Kabel mit dem PC.
Die Treiberinstallation sollte jetzt automatisch erfolgen.
- Verbinden Sie das Operatortelefon mit das NRZ 120. Siehe hierzu „Gerätebeschreibung“ auf Seite 5 / Punkt 2.
Der Anschluss kann entweder über die integrierte RJ11-Buchse erfolgen, oder die Adern a / b des Operatortelefons können direkt an den 2-poligen Schraub-/Klemm Verbinder angeschlossen werden.
- Verbinden Sie den 2-poligen Steckverbinder am Steckernetzteil mit dem Anschluss „Power“ des NRZ 120.

4. Inbetriebnahme

- Legen Sie die Versorgungsspannung an.
 - » Die POWER LED sollte jetzt dauerhaft blau leuchten.
- Heben Sie das Operatortelefon ab
 - » Die STATUS LEDs „LINE“ und „PHONE“ leuchten dauerhaft gelb.
 - » Am Operatortelefon ist ein Freizeichen zu hören. Ein abgehender Ruf sollte möglich sein.
- Die Inbetriebnahme ist abgeschlossen und das NRZ 120 ist betriebsbereit.
- Für die weitere Konfiguration und die Einbindung in NESL bitte das NESL Handbuch konsultieren.

5. Technische Daten

Telefonanschluss:	
Typ	Analoger Port / CTR-21 kompatibel / FXO
Speisespannung	24-64 V DC
Speisestrom	20 - 50 mA
Rufspannung	32 - 75 V / 25-50 Hz ?
Wahlverfahren	MFV
Schnittstelle Operatortelefon:	
Typ	Analoger Port / FXS
Speisespannung	48 V DC
Speisestrom	20 mA
Wahlverfahren	MFV
Spannungsversorgung:	
Versorgungsspannung	12 V DC
Stromaufnahme	max. 0,3 A
Allgemeine Daten:	
Schutzart	IP20
Betriebstemperatur	0 - 40 °C
Abmessungen	155 x 217 x 81 mm
Gewicht	0,5 kg

Urheberrecht

Für diese Dokumentation behalten wir uns alle Rechte vor; dies gilt insbesondere für den Fall der Patentierung oder Gebrauchsmustereintragung. Weder die gesamte Dokumentation noch Teile aus ihr dürfen manuell oder auf sonstige Weise ohne unsere ausdrückliche schriftliche Genehmigung verändert oder in eine beliebige Sprache oder Computersprache jedweder Form mit jeglichen Mitteln übersetzt werden. Dies gilt für elektronische, mechanische, optische, chemische und alle anderen Medien. In dieser Dokumentation verwendete Warenbezeichnungen und Firmennamen unterliegen den Rechten der jeweils betroffenen Firmen.

Copyright 2022,

Telegärtner Elektronik GmbH

Hofäckerstraße 18

74564 Crailsheim

Entsorgung



Die NRZ 120 ist ein elektrisches bzw. elektronisches Gerät im Sinne der EU Richtlinie 2012/19/EU.

Die Geräte wurden unter Verwendung von hochwertigen Materialien und Komponenten entwickelt und hergestellt. Diese sind recycel- und wiederverwendbar.

Informieren Sie sich über die in ihrem Land geltenden Bestimmungen zur getrennten Sammlung von Elektro- bzw. Elektronikgeräten. Diese Geräte gehören nicht in den Hausmüll. Durch die korrekte Entsorgung von Altgeräten werden Umwelt und Menschen vor möglichen negativen Folgen geschützt.

Art. Nr. 117546

Stand:

24.11.2023

Telegärtner Elektronik GmbH
Hofäckerstraße 18

74564 Crailsheim

E-Mail:

info@telegaertner-elektronik.de

Internet:

www.telegaertner-elektronik.de
